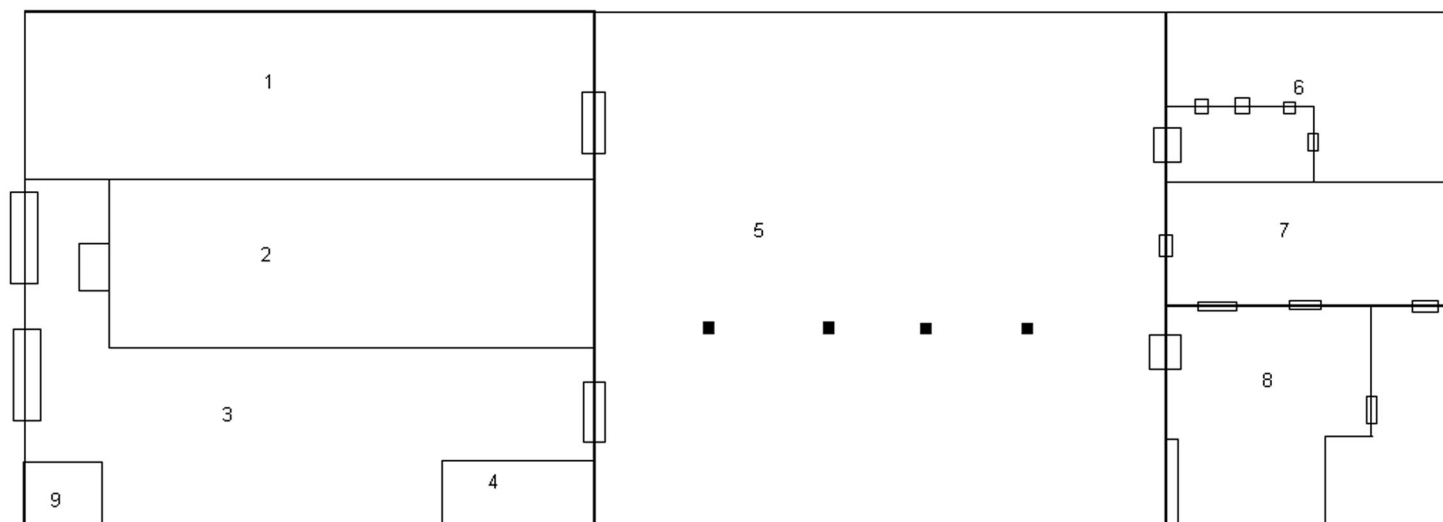


WYNAJEM SAL W ŻYDOWSKIM MUZEUM GALICJA



Żydowskie Muzeum Galicja znajduje się **w samym centrum Kazimierza** – zabytkowej krakowskiej dzielnicy. Doskonała lokalizacja oraz **oryginalne, postindustrialne wnętrza starej fabryki** sprawiają, że przestrzeń Muzeum doskonale nadaje się do organizacji różnego rodzaju imprez – zarówno artystycznych jak i biznesowych.



1. Sala wystaw tymczasowych
2. Księgarnia
3. Kawiarnia
4. Bar
5. Sala główna

6. Biura i toalety
7. Patio
8. Sala edukacyjna
9. Kącik dziecięcy i szatnia

WYPOSAŻENIE SAL

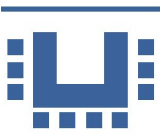
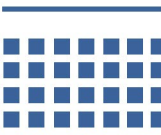

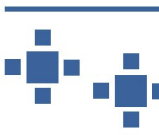
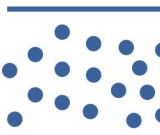
		Sala główna	Sala edukacyjna
1.	Ekran	✓	✓
2.	Rzutnik	✓	✓
3.	Laptop	✓	✓
4.	Flipchart	✓	✓
5.	Krzeseła	✓	✓
6.	Nagłośnienie	✓	✓
7.	Istnieje możliwość częściowego zaciemnienia	✓	—
8.	Światło dzienne	✓	✓

Żydowskie Muzeum Galicja posiada **600 m2 powierzchni użytkowej**. W Muzeum mogą być organizowane imprezy dla około 200 osób. Istnieje możliwość wynajęcia poszczególnych sal na mniejsze eventy lub całej przestrzeni Muzeum na organizację wesel czy też zamkniętych konferencji z cateringiem.



USTAWIENIA SAL CATERING

SALA	Powierzchnia (m ²)	Maksymalna ilość osób
Sala główna	270 m ²	250
Sala edukacyjna	55 m ²	60
Sala wystaw tymczasowych	80 m ²	50

SALA	Optymalna ilość osób w ustawieniu				
	 U-kształtne	 Teatralne	 Szkolne	 Zasiadane	 Stojące (koktajl)
Sala główna	60	200	60	150	250
Sala edukacyjna	20	60	30	30	60
Sala wystaw tymczasowych	-	40	-	30	50



USTAWIENIA SAL CATERING

W zakresie usług cateringowych współpracujemy z firmą **CaterinGroup**, która oferuje:

- przerwy kawowe
- przekąski (finger food)
- kanapkowe lunche
- zimne bufety
- zestawy obiadowe
- kolacje bufetowe i serwowane

CaterinGroup:
www.cateringgroup.pl

Kontakt:

Weronika Biłas

Tel: +48 695 623 144

E-mail: veronika.bilas@galiciajewishmuseum.org

